

作業内容

(1/2)

1

初夏の森の観察会

4名(お子様一人を含む)の方にご参加頂きました。

皆様は多くの昆虫を見つけれられました。また、季節の植物も観賞して頂きました。



参加者の皆様



クララ



サイハイラン



マムシグサ



フタリシズカ



クワ



イボタノキ



スイカズラ



ガマズミ(花が散ってきました)



ナワシロイチゴ



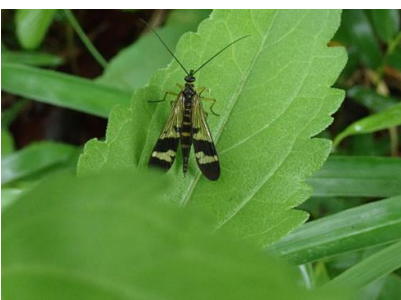
ヘビイチゴ



モミジイチゴ



ヒメウラナミジャノメ



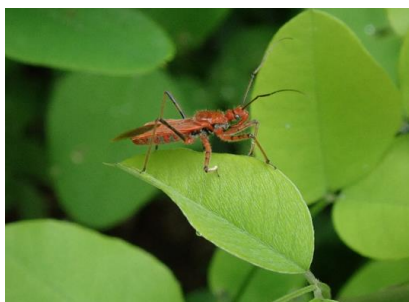
ヤマトシリアゲ



ガガンボの仲間



クロハナムグリ



アカサシガメ



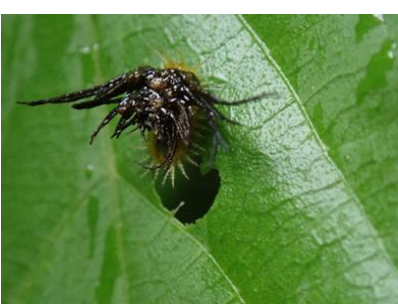
ナミテントウ



アカスジキンカメムシ(幼虫)



シロコブゾウムシ



イチモンジカメノコハムシ(幼虫)



チャバネアオカメムシ



コガネグモ



リクガイの仲間



クワゴマダラヒトリ



タケカレハ



マイマイガ