



植生調査

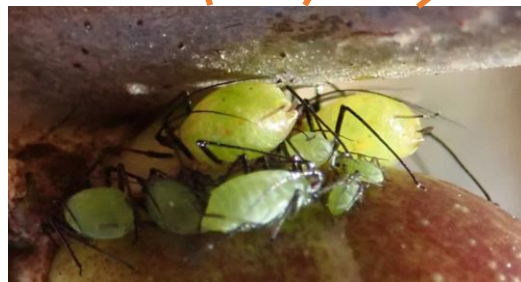
① ニワトコに集まる虫たち



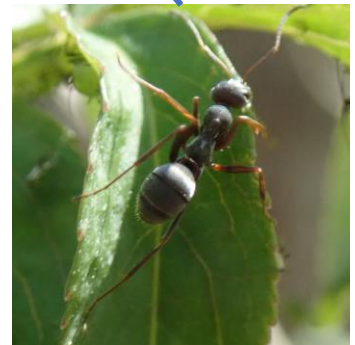
ニワトコ



テントウムシ  
(体長5~8mm)



アブラムシ(ニワトコヒゲナガアブラムシ)  
(体長 2~3mm)



アリ(クロオオアリ)  
(体長10mm程度)

- ・ アブラムシはニワトコの汁を吸って生活しています。
- ・ アリの食物はアブラムシの排泄物(甘露)です。
- ・ テントウムシはアブラムシを捕食しています。
- ・ アブラムシは4月下旬には有翅型が現れて他の植物に移動・分散し、10月下旬にはニワトコに戻ってきます。
- ・ ニワトコは汁を吸われていますが立派に花を咲かせています。
- ・ 上記の関係においては生物多様性が保たれています。

② タンポポ



カントウタンポポ



セイヨウタンポポ



総苞片  
が重なっ  
ている。

カントウタンポポ



総苞片  
が反り  
返ってい  
る

セイヨウタンポポ

長く伸びた綿毛の茎

- ・ 閉花すると横倒しになって、倒れたままの状態です。茎が伸び、種子が成熟するとタネを遠くまで飛ばすために再び伸長します。

③ バラ科・キジムシロ属



ミツバツチグリ  
葉が3小葉が特徴です。



キジムシロ  
放射状に広がる花を雉が座っていたムシロに見立てた。



ミツバツチグリ



キジムシロ

③ スミレ



マルバスミレ



アカネスミレ



ニオイタチツボスミレ



タチツボスミレ



ツボスミレ (ニヨイスミレ)

④ 開花株数確認



フデリンドウ  
名は茎の先の花の様子から。  
花言葉は「高貴」「誠実」「真実の愛」など。  
開花株数は51株を確認。



シュンラン  
春に花を咲かせる蘭。  
花言葉は「控えめな美」「気品」「清純」など。  
開花株数は4株を確認。



フデリンドウ



シュンラン

⑤ その他の花



ウラシマソウ



ウラシマソウ



メギ



ズミ



ズミ



クサノオウ

2

園内整備



竹製の柵

ノジトラノオの臨時散策路に竹製の柵を設置しました。  
竹製柵の作製については、高山さんのご協力を得ました。

保たれて